

Agenda Legale Elettronica

Il Momento Legislativo

Modulo Polisweb
Configurazione servizio
con Business Key

Prerequisiti

Per poter accedere al Polisweb è necessario utilizzare un certificato di firma digitale che può essere in formato Smart Card, Penna USB o altri.

In questa Guida, analizziamo come configurare il certificato di firma digitale su Business Key commercializzato dalla Soc. Lextel S.p.a. per il successivo utilizzo con il programma Agenda Legale Elettronica.

Operazioni preliminari

Inserire nella porta USB del PC la business key ed attendere l'apposito messaggio del computer di conferma che il un nuovo hardware è pronto all'utilizzo.

Se la procedura non si avvia automaticamente, è necessario *Esplorare* il contenuto della penna USB (da Risorse del computer) e mandare in esecuzione il file Autorun.exe (con doppio click del mouse).

Viene quindi mostrata la finestra riprodotta nella pagina seguente.

Pagina iniziale Business Key

Business Key

Lextel
KEY

FIRMA DIGITALE

INTERNET

APPLICAZIONI

- ACCESSO RAPIDO
- IMPOSTAZIONI
- GESTIONE PIN
- APPLICAZIONI UTILI
- MANUALE UTENTE

Customer Care 06 4547581

Lextel
Servizi telematici per l'avvocatura



Editoriale Emmeelle
Il Momento Legislativo

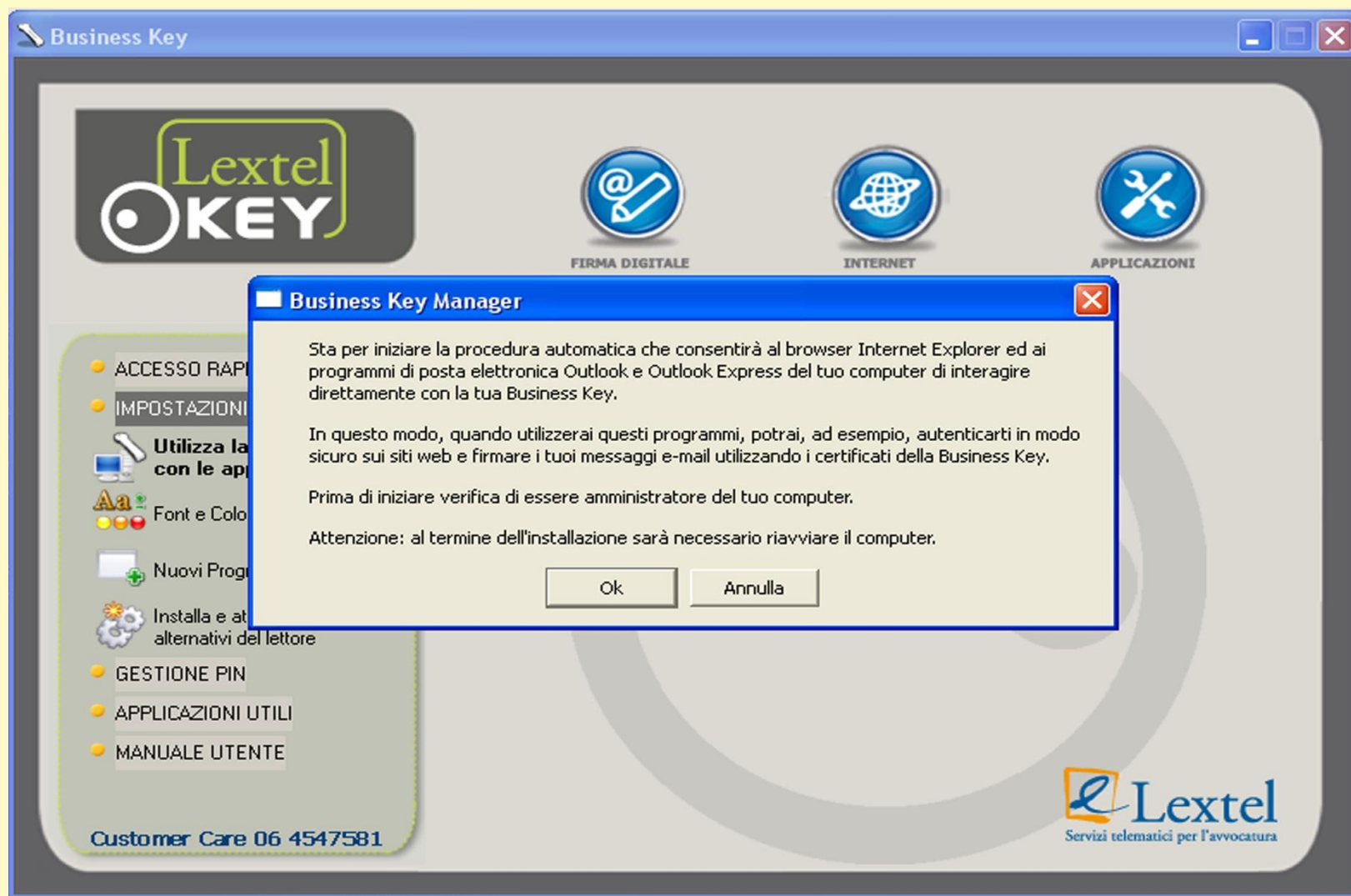
Impostazione dei parametri di configurazione

Per rendere disponibile il certificato di firma digitale per le altre applicazioni Windows è necessario cliccare sulla voce “*Impostazioni*” posta a sinistra nella finestra mostrata nella pagina precedente e, a seguire, la voce “*Utilizza la Business Key con le applicazioni del tuo PC*”

Menù Impostazioni/1



Menù Impostazioni/2



Completamento della procedura

La procedura installa un programma per la gestione del certificato digitale, con successiva richiesta di riavvio del sistema.

Installata la firma digitale sul PC è possibile accedere al Polisweb previo inserimento della Business Key ed avvio del file autorun.exe.

Ridurre quindi ad icona la finestra principale della Business Key ed accedere alla Sezione Polisweb dell'Agenda Legale Elettronica.